

Populations légales au 1^{er} janvier 2014 173 648 habitants dans le Lot

Julien Kourdo, Insee

Au 1^{er} janvier 2014, le Lot compte 173 648 habitants. Entre 2009 et 2014, la population est quasi stable, alors qu'elle augmente de 0,5 % par an en moyenne en métropole et de 0,9 % en Occitanie. Le Lot demeure parmi les départements les moins peuplés de France métropolitaine. De nombreuses communes perdent des habitants, notamment au nord du département, alors qu'on observe une croissance au sud, autour de Cahors et le long de l'autoroute reliant Toulouse à Paris, ainsi qu'au nord sur les axes Figeac-Brive, particulièrement dans la vallée de la Dordogne.

Dynamisme autour de Cahors

L'aire urbaine de Cahors compte 44 339 habitants au 1^{er} janvier 2014. Sa croissance démographique est soutenue : + 0,3 % par an en moyenne entre 2009 et 2014. La population diminue légèrement dans l'agglomération, constituée des deux seules communes de Pradines et de Cahors, la hausse de l'une ne compensant pas la baisse de l'autre. Elle est en revanche en forte croissance dans la couronne périurbaine : + 1,0 % par an. Certaines communes de cette couronne, comme Cieurac ou Lalbenque affichent des taux de croissance particulièrement élevés.

Deuxième grande aire urbaine du Lot avec 25 746 habitants, dont 5 600 en Aveyron, l'aire de Figeac bénéficie d'une croissance démographique de 0,4 % par an entre 2009 et 2014. Néanmoins, à l'inverse de celle de Cahors, la population de l'agglomération de Figeac progresse, même si c'est très légèrement (+ 0,1 % par an en moyenne), quand sa couronne augmente significativement (+ 0,9 % par an). Au sein de l'agglomération, composée de cinq communes, seules Lunan et Capdenac-Gare (située en Aveyron) gagnent des habitants. En dehors de ces deux grandes aires urbaines, les espaces les plus dynamiques sont situés au sud, dans la vallée du Lot et au nord-ouest de Cahors, et surtout au nord du département, dans un triangle Gramat - Biars-sur-Cère - Martel. À l'inverse, des communes importantes, y compris dans ces espaces, perdent des habitants : c'est le cas de Gourdon, de Souillac, mais aussi de Puy-l'Évêque ou de Saint-Céré. Enfin, la déprise démographique se poursuit dans la partie limitrophe du Cantal, au nord-est du département. ■

1 Population du département

Population municipale au 1^{er} janvier 2014 et évolution annuelle moyenne

	Population en 2014	Population en 2009	Évolution annuelle moyenne 2009-2014 (%)
Lot	173 648	173 562	+ 0,0
Occitanie	5 730 753	5 473 597	+ 0,9
France métropolitaine	64 027 784	62 465 709	+ 0,5
Grandes aires urbaines du département			
Cahors	44 339	43 603	+ 0,3
Figeac ⁽¹⁾	25 746	25 260	+ 0,4
Principales unités urbaines du département			
Cahors	23 063	23 357	- 0,2
Figeac ⁽¹⁾	16 520	16 444	+ 0,1
Saint-Céré	4 592	4 654	- 0,2
Biars-sur-Cère	4 483	4 379	+ 0,5
Gourdon	4 297	4 622	- 1,4

⁽¹⁾ Y compris la partie aveyronnaise

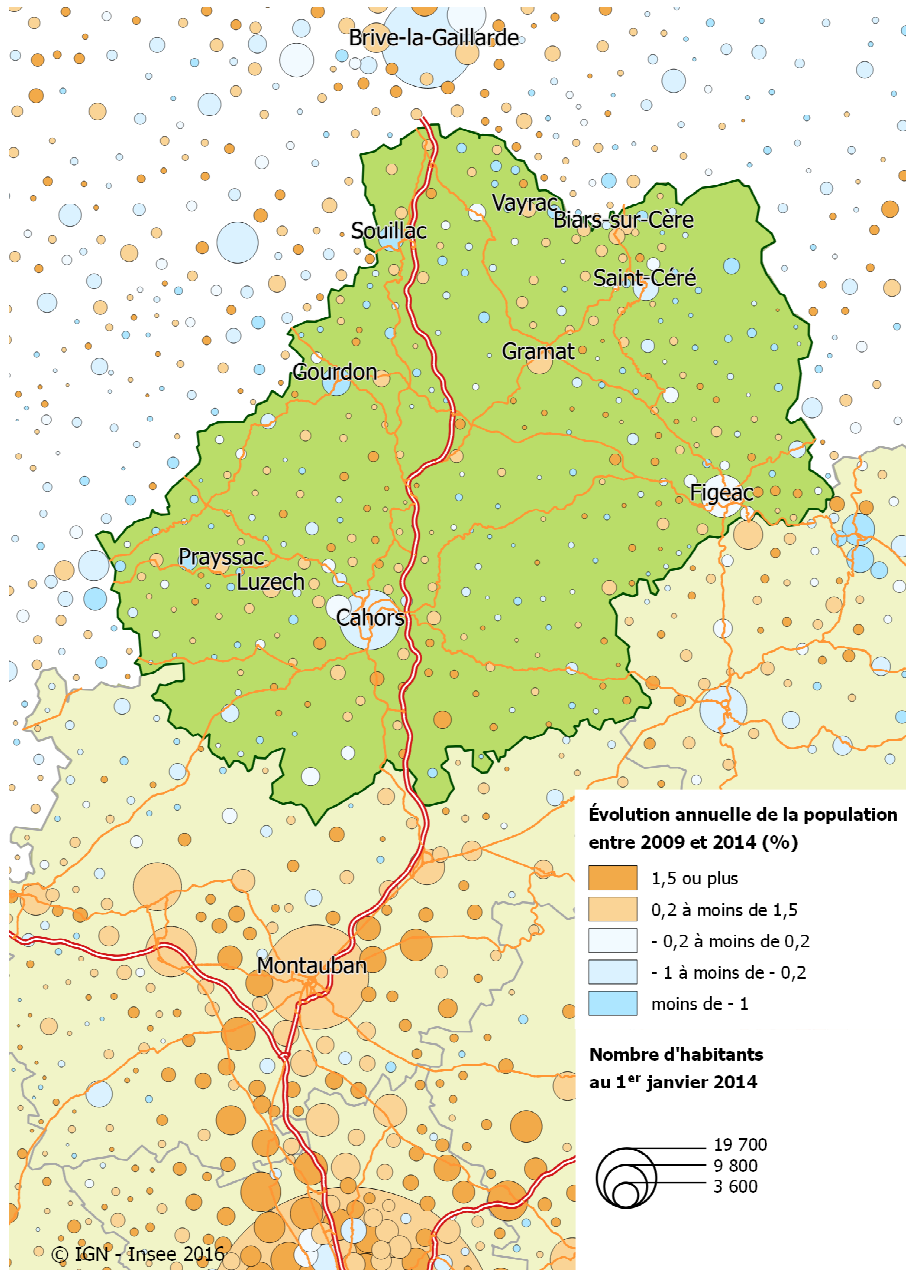
Source : Insee, recensements de la population, exploitation principale

2 Population des principales communes du Lot

Population municipale au 1^{er} janvier 2014 et évolution annuelle moyenne

Principales communes	Population en 2014	Population en 2009	Évolution annuelle moyenne 2009-2014 (%)
Cahors	19 630	19 948	- 0,3
Figeac	9 820	9 847	- 0,1
Gourdon	4 297	4 622	- 1,4
Gramat	3 611	3 473	+ 0,8
Saint-Céré	3 503	3 563	- 0,3
Pradines	3 433	3 409	+ 0,1
Souillac	3 366	3 864	- 2,7
Prayssac	2 499	2 443	+ 0,4
Biars-sur-Cère	2 033	1 925	+ 1,1
Puy-l'Évêque	2 020	2 159	- 1,3

Source : Insee, recensements de la population, exploitation principale



Source : Insee, recensements de la population

Définitions

Unité urbaine : la définition de l'unité urbaine correspond à celle, communément admise, d'agglomération. C'est une commune ou un ensemble de communes présentant une zone de bâti continu d'au moins 2 000 habitants (pas plus de 200 m entre deux constructions). Les communes appartenant à une unité urbaine sont dites urbaines, les autres sont considérées comme rurales.

Aire urbaine : l'aire urbaine est la zone d'influence, en termes d'emploi, d'une unité urbaine d'au moins 1 500 emplois (pôle). C'est un ensemble de communes comprenant un pôle et sa couronne, constitué par les communes (rurales ou urbaines) dont au moins 40 % des actifs en emploi travaillent dans le pôle ou dans une commune attirée par celui-ci. Si le pôle compte au moins 10 000 emplois, l'aire est considérée comme une grande aire urbaine et sa couronne est dite périurbaine.

Insee Occitanie
36, rue des Trente-Six Ponts
BP 94217
31054 Toulouse Cedex 4

Directeur de la publication :
Jean-Philippe Grouthier

Rédacteur en chef :
Michèle Even

ISSN : 2493-4704

© Insee 2017

Pour en savoir plus

- « [Populations légales au 1^{er} janvier 2014](#) - 5 730 753 habitants en Occitanie », *Insee Flash Occitanie* n° 34, janvier 2017
- « [Panorama du Lot - Le deuxième département le plus âgé de France](#) », *Insee Analyses Occitanie* n° 12, mars 2016
- [Populations légales 2014 sur toutes les communes de France](#)

